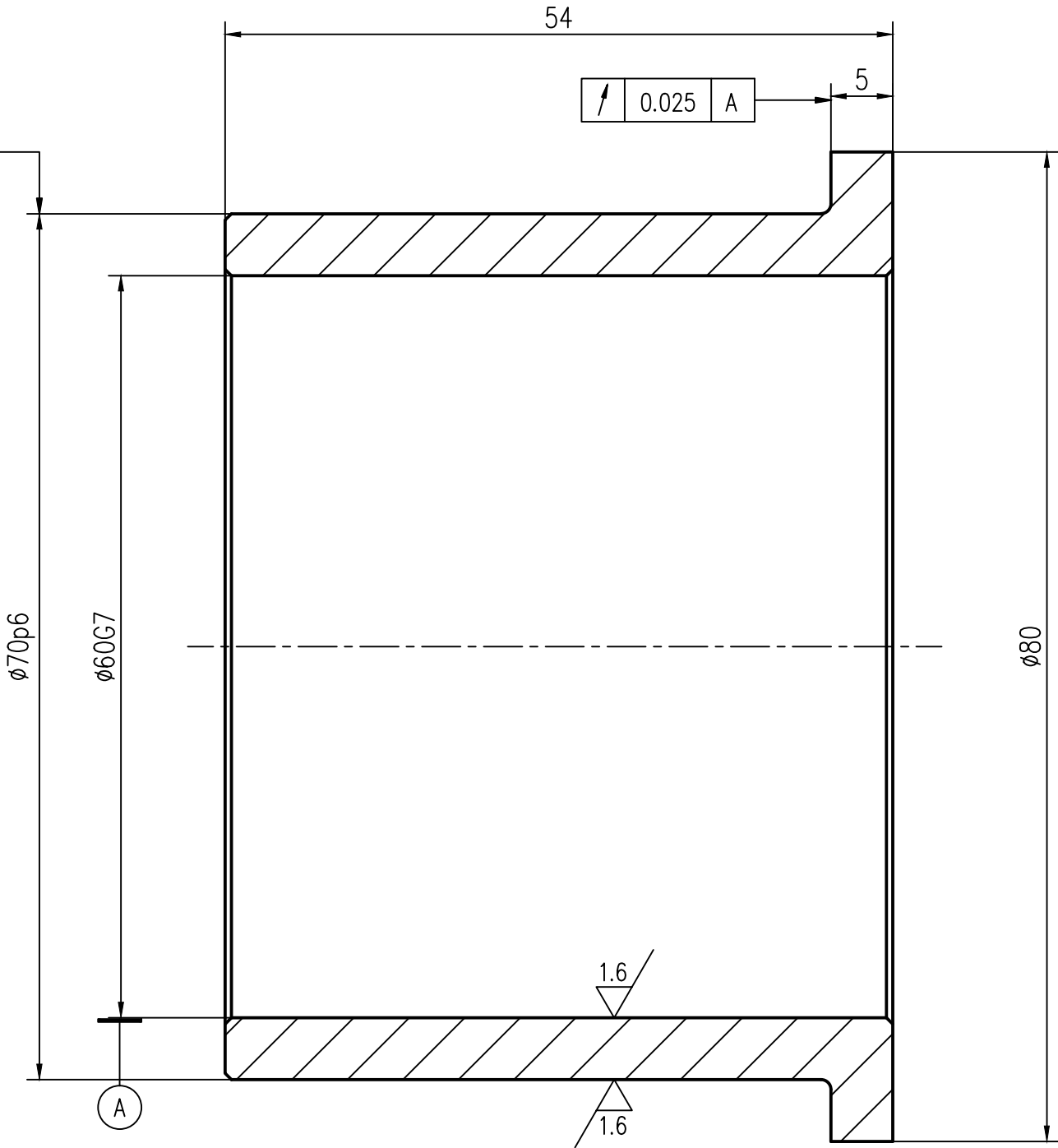


本图的权利, 属北京首钢国际工程技术有限公司所有。所含的专利、专有技术和信息, 应予保密。未经本公司许可, 不得复制、提供或披露给任何第三方。
This drawing is the property of BSJET. All patents know-hows and technical information contained therein are confidential.
It shall not be copied, duplicated, submitted or disclosed to any third party without consent of BSJET.

		日期	Date
		姓名	Name
		处数	Places
△	△	修改标记	Index
		日期	Date
		姓名	Name
		处数	Places
△	△	修改标记	Index



其余 6.3

技术要求

- 1、调质处理HB217-255；
- 2、未注倒角0.5X45°；
- 3、锐角倒钝，去毛刺。

北京首钢国际工程技术有限公司
出图专用章
工程设计综合资质甲级
证书号: A111002693 有效期至2021年2月2日止

审定 APPR.		质量 WEIGHT	0.5 kg
审核 CHCK'D 2		材料 MATER.	黄铜
审核 CHCK'D 1		比例 SCALE	2: 1
设计 DESIGNED	周治宇	日期 DATE	2020.4
制图 DRAWN		专业DISCIPLINE	设备
设计阶段STAGE	施工图	件号 ITEM	10
装配图号 ASSEM. DRAW. NO	102-5118B22-400		

工程名称 Project Desc.				
子项名称 Designation		页次 Page	/	△
图名 Drawing Desc.	润滑套	图号 Drawing No.	102-5118B22-403	

北京首钢国际工程技术有限公司
Beijing Shougang International Engineering Technology Co., Ltd